

NOTAS GERAIS:

- 1 - SEMPRE QUE AS LIGAÇÕES A EFECTUAR NUMA CAIXA DE DERIVAÇÃO ULTRAPASSEM A CAPACIDADE DOS LIGADORES, DEVERÃO SER COLOCADAS LADO A LADO TANTAS CAIXAS QUANTAS AS NECESSÁRIAS.
- 2 - O CABO DE ALIMENTAÇÃO AOS VENTILADORES SERÁ ENFIADO EM TUBO VD25 E SERÁ DO TIPO XZ1(zh)-U3G2,5 PROTEGIDO A MONTANTE POR UM DOS DISJUNTORES DE RESERVA DE 16A QUE EXISTEM NO QUADRO DO PISO 4. O COMANDO DESTES CIRCUITOS SERÁ EXECUTADO ATRAVÉS DE INTERRUPTOR HORÁRIO MODULAR A INSTALAR NESSE QUADRO.

SIMBOLOGIA:

- ALIMENTAÇÃO AOS VENTILADORES PREVISTOS NO PROJETO DE VENTILAÇÃO
- CAIXA DE DERIVAÇÃO SALIENTE

CANALIZAÇÕES:

- CABOS OU CONDUTORES ENFIADOS EM TUBO DO TIPO VD INSTALADOS À VISTA, FIXOS POR BRAÇADEIRAS.



ESTE DESENHO É PROPRIEDADE INTELECTUAL DA ACRIBIA, PROJECTOS E DESENHO TÉCNICO, LDA NÃO PODENDO SER COPIADO, UTILIZADOS PARA OUTROS FINS QUE NÃO OS EXPLICITOS NO PRESENTE DOCUMENTO, OU COMUNICADO A TERCEIROS, SEM A SUA EXPRESSA AUTORIZAÇÃO

REQUERENTE:
Ministério da Europa e dos Negócios Estrangeiros,
Embaixada de França em Portugal

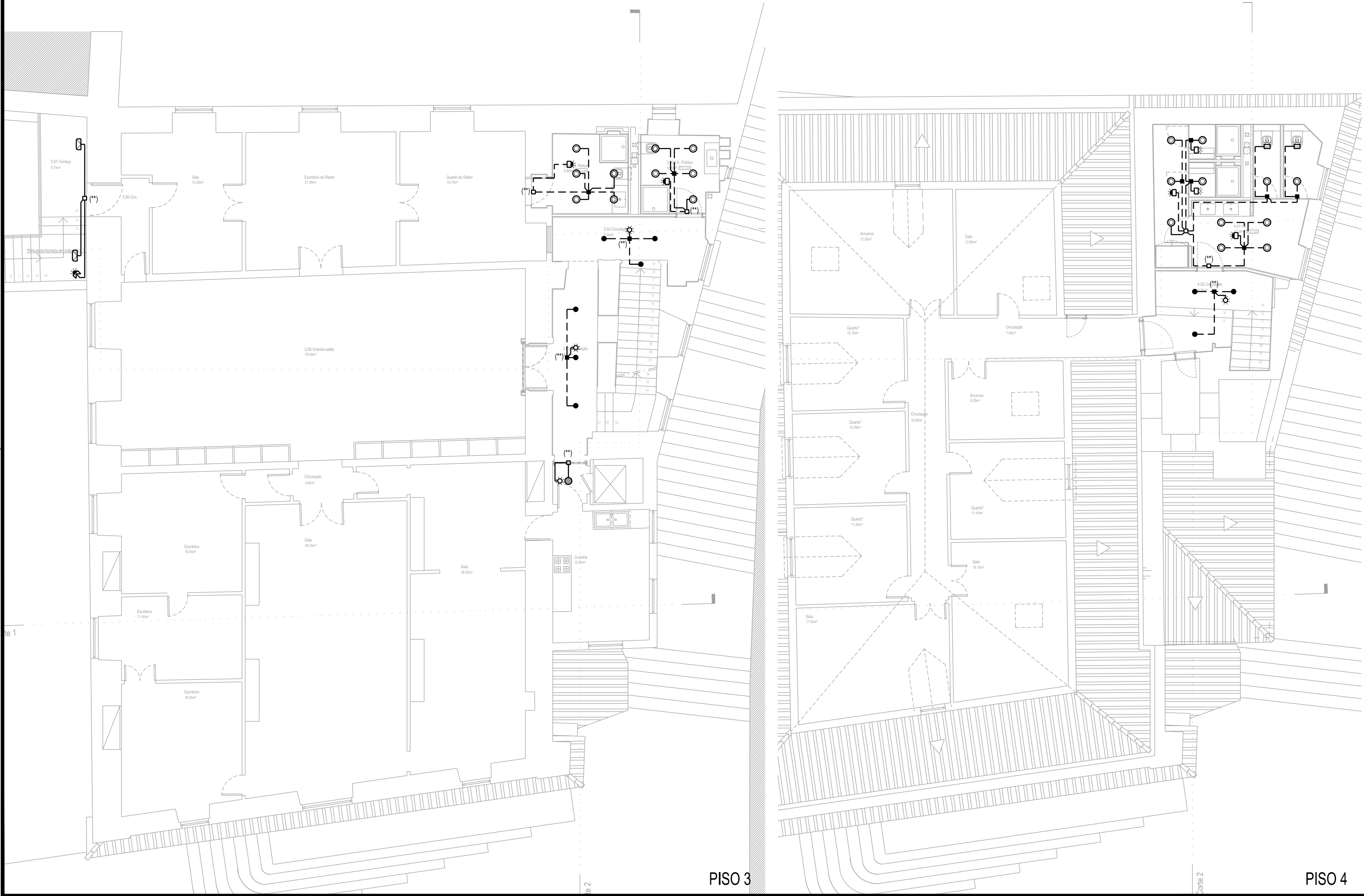
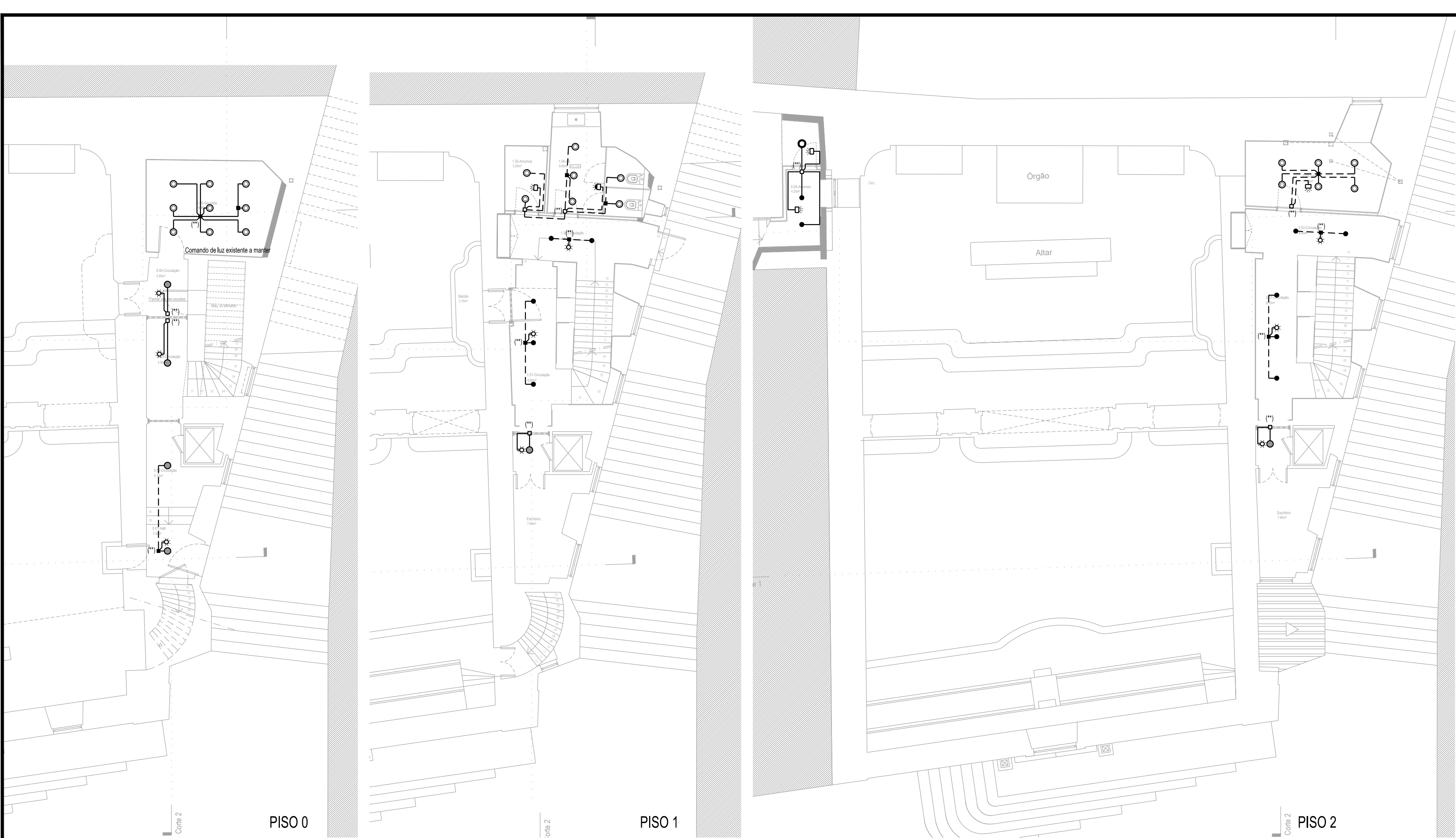
OBRA:
IGREJA DE SÃO LUÍS DOS FRANCESES
Beco S. Luís da Pena e R. Eugénio dos Santos, 34 e 34A
ARROIOS - LISBOA

FASE:
EXECUÇÃO

ESPECIALIDADE:
INSTALAÇÕES ELÉTRICAS

DESENHO:
**DISTRIBUIÇÃO DE ENERGIA
PLANTAS DOS PISOS**

Desenhado		Projectado		Verificado	
DESENHO Nº: 2560A-PE-301					REVISÃO: 0
FEVEREIRO 2025					
ESCALAS: 1:100					



SIMBOLOGIA:

- DETETOR TIPO 1
- DETETOR TIPO 2
- DETETOR TIPO 3
- DETETOR TIPO 4
- CAIXA DE DERIVAÇÃO, SALIENTE
- CAIXA DE DERIVAÇÃO, EMBEBIDA
- CAIXA DE APARELHAGEM DUPLO FUNDO, EMBEBIDA
- (*) LIGAÇÃO AO CIRCUITO EXISTENTE NO ESPAÇO

LUMINÁRIAS:


- TIPO 1
- TIPO 2
- TIPO 3
- TIPO 4
- TIPO 5

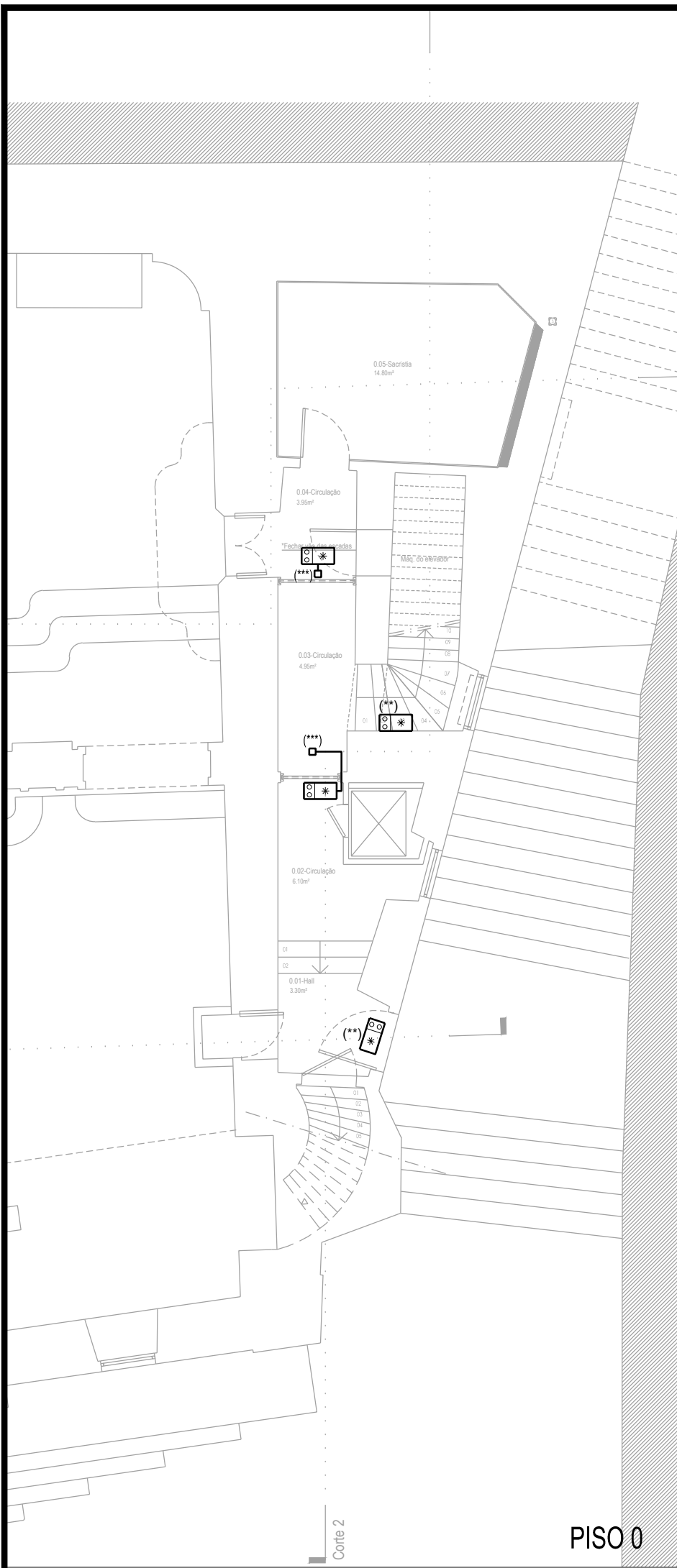
NOTAS GERAIS:

- SEMPRE QUE AS LIGAÇÕES A EFECTUAR NUMA CAIXA DE DERIVAÇÃO ULTRAPASSAM A CAPACIDADE DOS LIGADORES, DEVERÃO SER COLOCADAS LADO A LADO TANTAS CAIXAS QUANTAS AS NECESSÁRIAS.
- TODAS AS CAIXAS DE DERIVAÇÃO COLOCADAS EM ZONAS DE TECTOS INACESSÍVEIS, DEVERÃO FICAR INSTALADAS EMBEBIDAS ABAIXO DESTES.
- PARA DEFINIÇÃO DOS CIRCUITOS, VER O RESPECTIVO ESQUEMA DO QUADRO ELÉCTRICO.
- SEMPRE QUE POSSÍVEL A APARELHAGEM DE COMANDO DEVERÁ SER AGRUPADA EM ESPELHOS APROPRIADOS DUPLOS OU TRÍPLS, DE ACORDO COM OS CASOS.

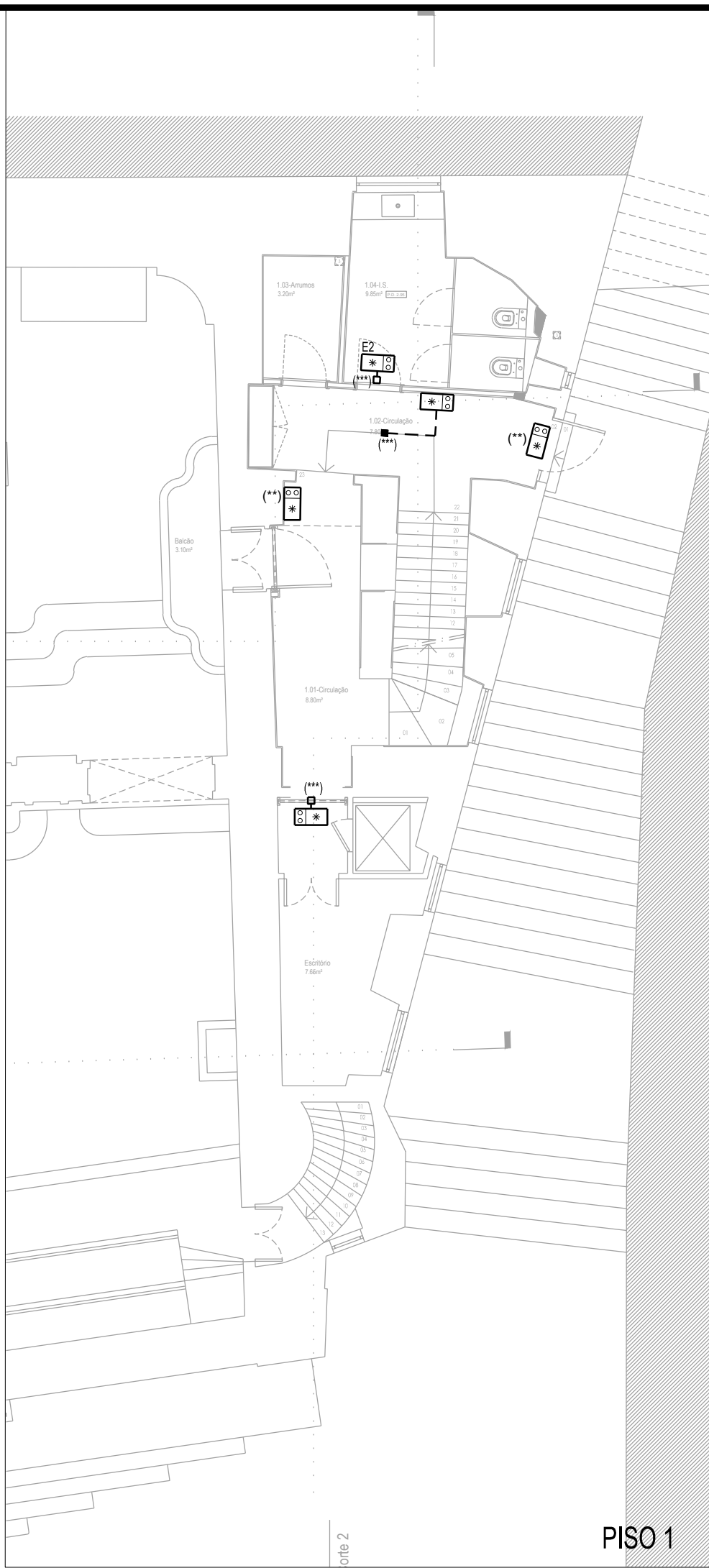
CANALIZAÇÕES:

- CABOS OU CONDUTORES ENFIADOS EM TUBO DO TIPO VD EMBEBIDOS NOS ELEMENTOS DA CONSTRUÇÃO.
- CABOS OU CONDUTORES ENFIADOS EM TUBO DO TIPO VD INSTALADOS À VISTA, FIXOS POR BRACEIRAS.
- CABOS OU CONDUTORES ENFIADOS EM TUBO DO TIPO ERM EMBEBIDOS NO ENCHIMENTO DO PAVIMENTO.
- CABOS OU CONDUTORES EM CAMINHOS DE CABOS

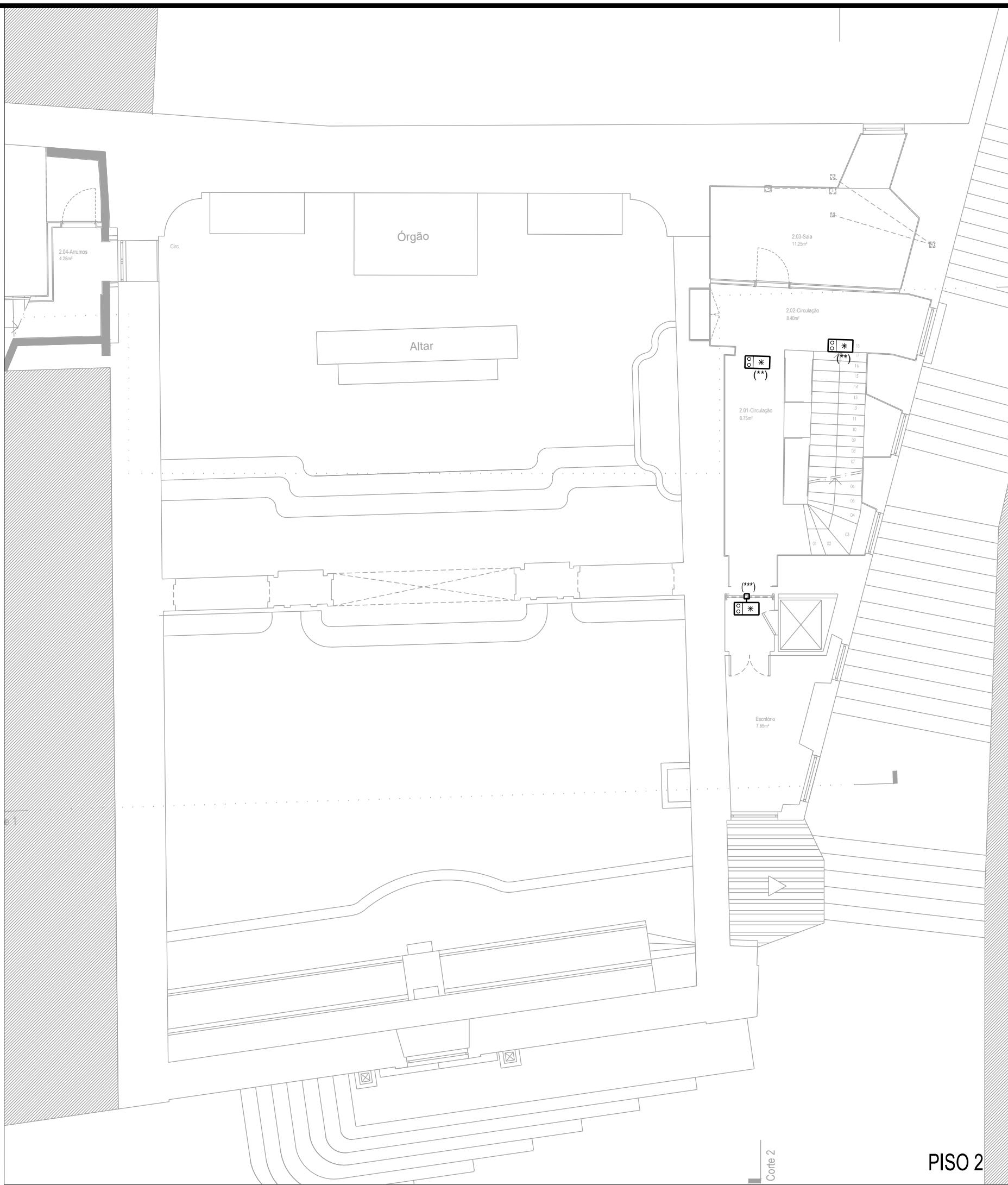
Rev.	Data	Descrição das alterações	Aprov.
 ENGENHARIA, Lda.			
ESTE DESENHO É PROPRIEDADE INTELECTUAL DA ACRIBIA, PROJECTO E DESENHO TÉCNICO, LDA. NÃO PODENDO SER COPIADO, UTILIZADO PARA OUTROS FINS QUE NÃO OS EXPRESSOS NO PRESENTE DOCUMENTO, OU COMUNICADO A TERCEIROS, SEM A SUA EXPRESSA AUTORIZAÇÃO.			
REQUERENTE: Ministério da Europa e dos Negócios Estrangeiros, Embaixada de França em Portugal			
OBRA: IGREJA DE SÃO LUÍS DOS FRANCESES Beco S. Luís da Pena e R. Eugénio dos Santos, 34 e 34A ARROIOS - LISBOA			
FASE: EXECUÇÃO			
ESPECIALIDADE: INSTALAÇÕES ELÉTRICAS			
DESENHO: ILUMINAÇÃO GERAL PLANTAS DOS PISOS			
Desenhado	Projectado	Verificado	REVISÃO:
DESENHO Nº: 2560A-PE-302			0
FEVEREIRO 2025			
ESCALAS: 1:100			



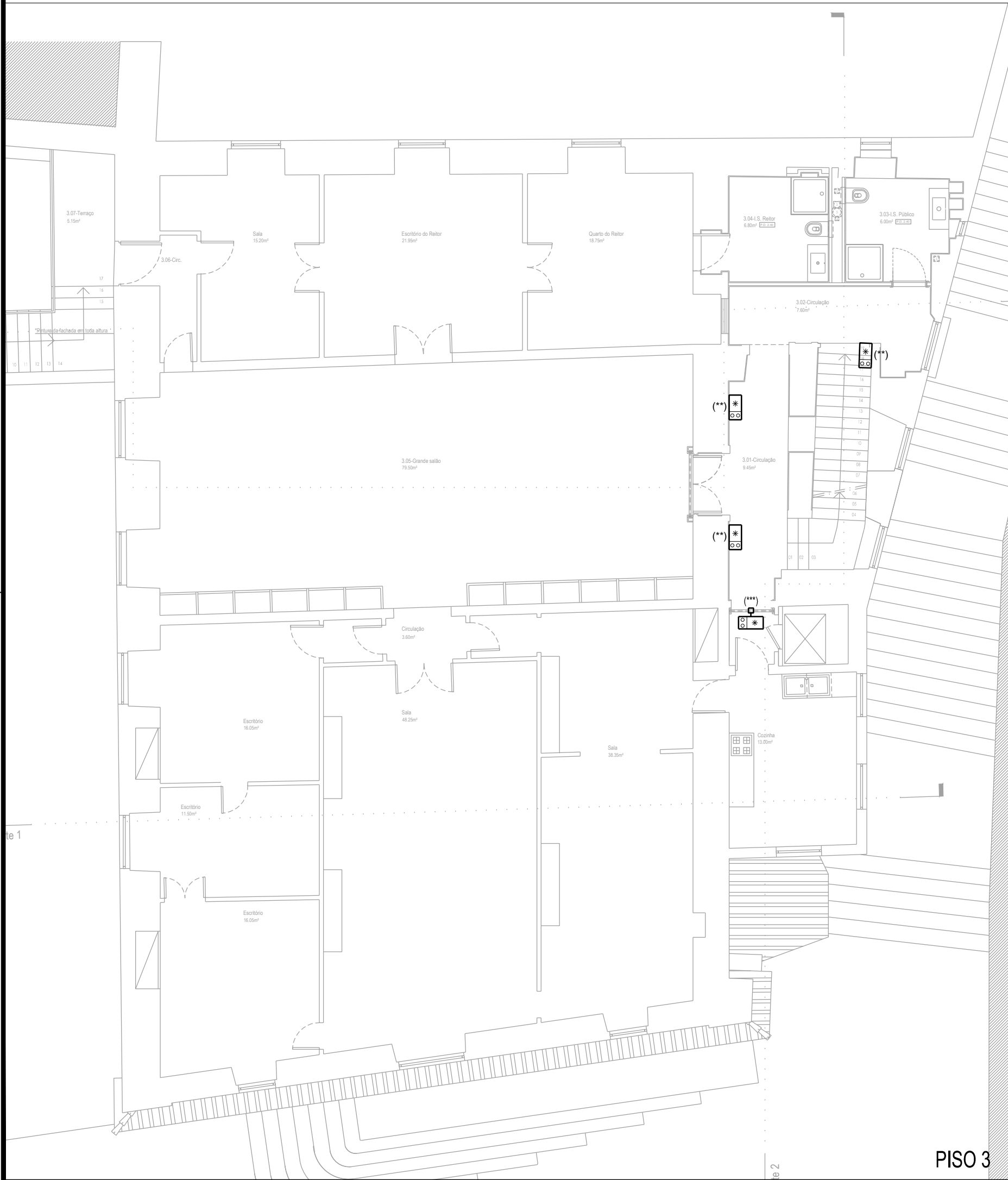
PISO 0



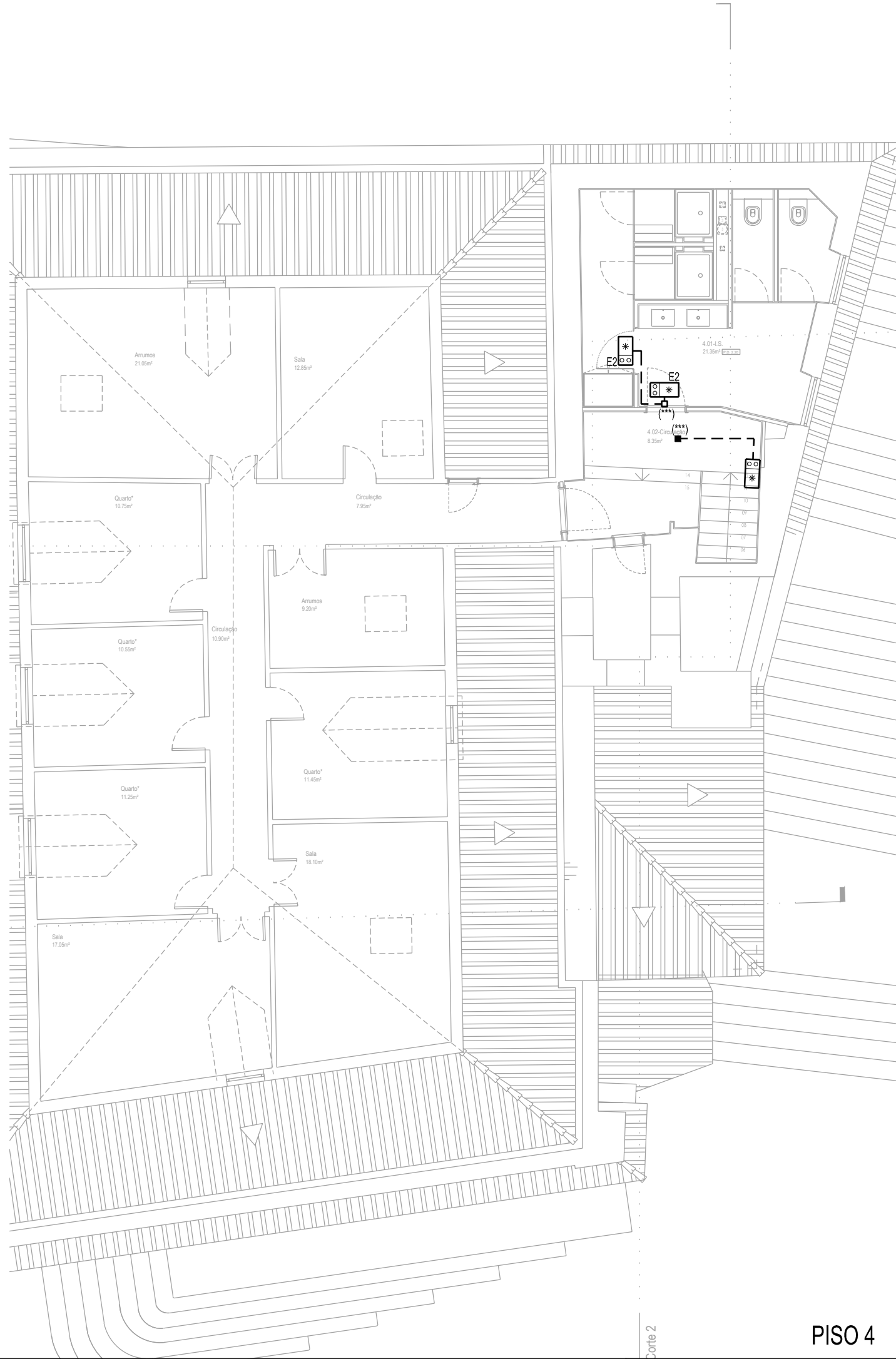
PISO 1



PISO 2



PISO 3



PISO 4

SIMBOLOGIA:

- BLOCO AUTÓNOMO DO TIPO E1 EXCETO ONDE DE OUTRO MODO FOR INDICADO
- CAIXA DE DERIVAÇÃO, SALIENTE
- CAIXA DE DERIVAÇÃO, EMBEBIDA

CANALIZAÇÕES:

- CABOS OU CONDUTORES ENFIADOS EM TUBO DO TIPO VD INSTALADOS À VISTA, FIXOS POR BRAÇADEIRAS.
- - - CABOS OU CONDUTORES ENFIADOS EM TUBO DO TIPO ERM EMBEBIDOS NO ENCHIMENTO DO PAVIMENTO.
- CABOS INSTALADOS EM CAMINHOS DE CABOS

NOTAS GERAIS:

- 1 - SEMPRE QUE AS LIGAÇÕES A EFECTUAR NUMA CAIXA DE DERIVAÇÃO ULTRAPASSEM A CAPACIDADE DOS LIGADORES, DEVERÃO SER COLOCADAS LADO A LADO TANTAS CAIXAS QUANTAS AS NECESSÁRIAS.
- 2 - PARA DEFINIÇÃO DOS CIRCUITOS, VER O RESPECTIVO ESQUEMA DO QUADRO ELÉCTRICO.
- 3 - PICTOGRAMAS DE ACORDO COM O PROJECTO DE SEGURANÇA.
- 4 - SEGUNDO A SECÇÃO 801.2.1.5.3.3.3 DAS RIETB AS DERIVAÇÕES QUE ALIMENTEM OS BLOCOS AUTÓNOMOS DEVM SER FEITAS A JUSANTE DO DISPOSITIVO DE PROTECÇÃO E A MONTANTE DO DISPOSITIVO DE COMANDO DA ILUMINAÇÃO NORMAL DO LOCAL OU DO CAMINHO DE EVACUAÇÃO ONDE ESTIVEREM INSTALADOS OS BLOCOS AUTÓNOMOS.

(**) EQUIPAMENTO DE ILUMINAÇÃO DE SUBSTITUIÇÃO DE OUTRO EXISTENTE NESSE MESMO LOCAL

(***) CAIXA DE DERIVAÇÃO DO CIRCUITO DE ILUMINAÇÃO NORMAL, LIGAÇÕES DO BLOCO AUTÓNOMO DE ACORDO COM A NOTA 4.

Rev.	Data	Descrição das alterações	Aprov.
acribia ENGENHARIA, Lda.			
ESTE DESENHO É PROPRIEDADE INTELECTUAL DA ACRIBIA, PROJECTO E DESENHO TÉCNICO, LDA. NÃO PODENDO SER COPIADO, UTILIZADO PARA OUTROS FINS QUE NÃO OS ESPECIFICADOS NO PRESENTE DOCUMENTO, OU COMUNICADO A TERCEIROS, SEM A SUA EXPRESSA AUTORIZAÇÃO.			
REQUERENTE: Ministério da Europa e dos Negócios Estrangeiros, Embaixada de França em Portugal			
OBRA: IGREJA DE SÃO LUÍS DOS FRANCESES Beco S. Luís da Pena e R. Eugénio dos Santos, 34 e 34A ARROIOS - LISBOA			
FASE: EXECUÇÃO			
ESPECIALIDADE: INSTALAÇÕES ELÉTRICAS			
DESENHO: ILUMINAÇÃO DE EMERGÊNCIA PLANTAS DOS PISOS			
Desenhado	Projectado	Verificado	REVISÃO:
DESENHO Nº: 2560A-PE-303			0
FEVEREIRO 2025			
ESCALAS: 1:100			



NOTAS GERAIS:

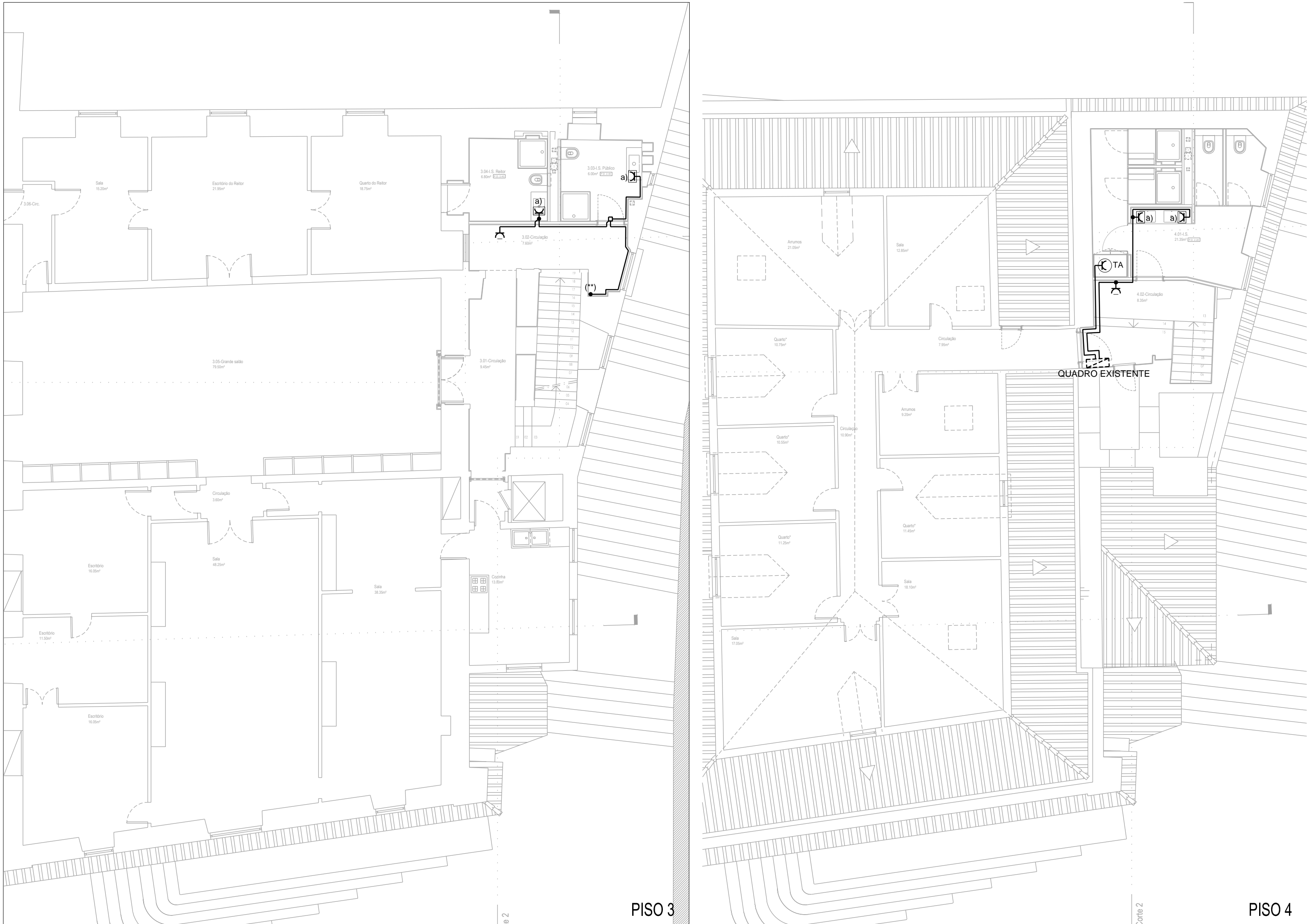
- 1 - SEMPRE QUE AS LIGAÇÕES A EFECTUAR NUMA CAIXA DE DERIVAÇÃO ULTRAPASSEM A CAPACIDADE DOS LIGADORES, DEVERÃO SER COLOCADAS LADO A LADO TANTAS CAIXAS QUANTAS AS NECESSÁRIAS.
 - 2 - PARA DEFINIÇÃO DOS CIRCUITOS, VER O RESPECTIVO ESQUEMA DO QUADRO ELÉCTRICO.
 - 3 - A COTA EXACTA DE COLOCAÇÃO DAS TOMADAS DEVERÁ SER COORDENADA EM OBRA COM A ARQUITECTURA E COM OS FORNECEDORES DOS EQUIPAMENTOS.
- a) - TOMADA COLOCADA A 1,1m DO PAVIMENTO
(**) - LIGAÇÃO A CIRCUITO EXISTENTE NO LOCAL

SIMBOLOGIA:

- ☐ TOMADA 2P+T TIPO SCHUKO C/ ALVÉOLOS PROTEGIDOS, EMBEBIDA
☐ TOMADA 2P+T TIPO SCHUKO MONTAGEM SALIENTE ESTANQUE
☐ TOMADA 2P+T TIPO SCHUKO EMBEBIDA ESTANQUE
■ CAIXA DE DERIVAÇÃO SALIENTE
□ CAIXA DE DERIVAÇÃO EMBEBIDA
• CAIXA DE APARELHAGEM DUPLO FUNDO EMBEBIDA

CANALIZAÇÕES:

- CABOS OU CONDUTORES ENFIADOS EM TUBO DO TIPO VD EMBEBIDOS NOS ELEMENTOS DA CONSTRUÇÃO.
- - - CABOS OU CONDUTORES ENFIADOS EM TUBO DO TIPO VD INSTALADOS A VISTA, FIXOS POR BRAÇADEIRAS.



Rev.	Data	Descrição das alterações		Aprov.																
<div><div><div></div></div><div><div>acribia</div><div>ENGENHARIA, Lda.</div></div></div> <p>ESTE DESENHO É PROPRIEDADE INTELECTUAL DA ACRIBIA, PROJECTO E DESENHO TÉCNICO, LDA. NÃO PODENDO SER COPIADO, UTILIZADO PARA OUTROS FINS QUE NÃO OS PREVISTOS NO PRESENTE DOCUMENTO, OU COMUNICADO A TERCEIROS, SEM A SUA EXPRESSA AUTORIZAÇÃO.</p> <p>REQUERENTE: Ministério da Europa e dos Negócios Estrangeiros, Embaixada de França em Portugal</p> <p>OBRA: IGREJA DE SÃO LUÍS DOS FRANCESES Beco S. Luís da Pena e R. Eugénio dos Santos, 34 e 34A ARROIOS - LISBOA</p> <p>FASE: EXECUÇÃO</p> <p>ESPECIALIDADE: INSTALAÇÕES ELÉTRICAS</p> <p>DESENHO: TOMADAS PLANTAS DOS PISOS</p> <table><tr><td>Desenhado</td><td>Projectado</td><td>Verificado</td><td>REVISÃO:</td></tr><tr><td colspan="3">DESENHO Nº: 2560A-PE-304</td><td>0</td></tr><tr><td colspan="4">FEVEREIRO 2025</td></tr><tr><td colspan="2">ESCALAS: 1:100</td><td colspan="2"></td></tr></table>					Desenhado	Projectado	Verificado	REVISÃO:	DESENHO Nº: 2560A-PE-304			0	FEVEREIRO 2025				ESCALAS: 1:100			
Desenhado	Projectado	Verificado	REVISÃO:																	
DESENHO Nº: 2560A-PE-304			0																	
FEVEREIRO 2025																				
ESCALAS: 1:100																				